

1 Classifica aquestes paraules segons siguin teixits, òrgans, aparells o sistemes. N'hi ha alguna que pot ser en més d'una columna.

- conjuntiu
- fetge
- digestiu
- circulatori
- limfàtic
- pàncrees
- muscular
- llengua
- epitelial
- sanguini
- respiratori
- excretor
- endocrí
- ossi
- pulmó
- nerviós
- cor
- reproductor
- cervell
- adipós

TEIXIT	ÒRGAN	SISTEMA	APARELL

2 Anomena els cinc tipus de teixits principals que formen el cos humà i contesta:

.....

a Quins subtipus de teixit epitelial existeixen? On es troben? Quina és la seva funció?

.....

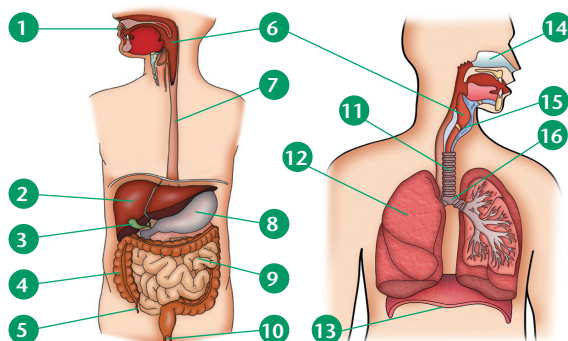
.....

b Quins subtipus de teixit connectiu existeixen? On es troben? Quina és la seva funció?

.....

.....

3 Escribe el nom de les estructures següents:



.....

.....

.....

.....

.....

.....

NOM:

5 Digues quines de les afirmacions següents són certes (C) o falses (F). Després, escriu a sota les frases correctes.

- a Els aparells que intervenen en la nutrició són el digestiu, el circulatori i l'excretor.
- b Els nutrients principals que ens aporten energia són les vitamines i els minerals.
- c La utilitat principal de les proteïnes és la seva aportació energètica.
- d El cos no pot fabricar per si mateix ni vitamines ni substàncies minerals.
- e El midó es troba en els vegetals i ajuda a mantenir l'activitat del budell en la formació i la progressió de les femtes i evita el restrenyiment.
- f La funció de nutrició es porta a terme en l'aparell digestiu.
- g L'aparell respiratori obté oxigen de l'aire i elimina diòxid de carboni mitjançant la respiració pulmonar o ventilació, que és el mateix.
- i L'aparell circulatori s'encarrega de repartir l'oxigen per totes les cèl·lules del cos, i el digestiu, de repartir els nutrients assimilats.
- j L'homeòstasi és el manteniment estable de les condicions internes del cos i de les cèl·lules.
- k A mesura que els aliments passen per l'aparell digestiu, es converteixen en el bol alimentari, el quil, el quim i les femtes.
- l La vàlvula d'entrada a l'estómac s'anomena càrdies i la de sortida, pílor.
- m Les vellositats intestinals són replegaments de la paret de l'intestí gros per on s'absorbeixen els nutrients.
- n La glotis i l'epiglotis són el mateix.
- o La inspiració és el moviment d'entrada d'aire en els pulmons que es fa gràcies a la relaxació del diafragma i dels músculs de les costelles, la qual cosa disminueix la capacitat toràcica.

.....

.....

.....

.....

.....

.....

.....

.....

.....

.....

.....

.....

.....

.....

.....

.....

.....

.....

.....

.....

.....

.....

.....

.....

.....

NOM:

Solucions

1

TEIXIT	ÒRGAN	SISTEMA	APARELL
conjuntiu	pàncrees	muscular	circulatori
sanguni	fetge	endocrí	respiratori
muscular	llengua	ossi	digestiu
ossi	pulmó	nerviós	excretor
nerviós	cor	limfàtic	reproductor
epitelial	cervell		
adipós			

2 Teixit muscular, teixit epitelial, teixit connectiu, teixit nerviós i teixit sanguini.

Teixit epitelial de revestiment. Recobreix la superfície externa (pell) i les cavitats internes, com, per exemple, l'interior del tub digestiu. Funció: protecció.

Teixit epitelial glandular. Forma les glàndules. Funció: segregar substàncies.

Teixit conjuntiu. Està al voltant dels òrgans. Funció: unió i protecció dels òrgans.

Teixit adipós. Envolta determinats òrgans i està sota la pell. Funció: protecció, aïllant tèrmic i reserva energètica.

Teixit cartilaginós. Es localitza a les orelles, al nas... És sòlid però flexible. Funció: formació d'estructures.

Teixit ossi. Teixit molt dur i resistent que forma els ossos. Funció: estructural.

3 1 boca, 2 fetge, 3 vesícula biliar, 4 intestí gros, 5 apèndix, 6 faringe, 7 esòfag, 8 estómac, 9 intestí prim, 10 anus, 11 tràquea, 12 pulmó, 13 diafragma, 14 fosses nasals, 15 laringe, 16 bronquis.

- 4 a** FALSA. Els aparells que intervenen en la nutrició són el digestiu, el respiratori, el circulatori i l'excretor
- b** FALSA. Els nutrients principals que ens aporten energia són els glúcids.
- c** FALSA. La utilitat principal de les proteïnes és la seva funció estructural.
- d** CERTA.
- e** FALSA. La fibra es troba en els vegetals i ajuda a mantenir l'activitat del budell en la formació i la progressió de les femtes i evita el restrenyiment.
- f** FALSA. La funció de nutrició es porta a terme dins la cèl·lula.
- g** CERTA.
- h** FALSA. L'aparell circulatori s'encarrega de repartir l'oxigen i els nutrients assimilats per totes les cèl·lules del cos.
- i** CERTA.
- j** FALSA. A mesura que els aliments passen per l'aparell digestiu, es converteixen en el bol alimentari, el quim, el quil i les femtes.
- k** CERTA.
- l** FALSA. Les vellositats intestinals són replegaments de la paret de l'intestí prim per on s'absorbeixen els nutrients.
- m** FALSA. La glotis és l'obertura que queda entre les cordes vocals que comunica la laringe amb la tràquea i l'epiglòtis és el cartílag que tapa la laringe durant la deglució.
- n** FALSA. La inspiració és el moviment d'entrada d'aire als pulmons que es fa gràcies a la contracció del diafragma i dels músculs de les costelles, la qual cosa augmenta la capacitat toràcica.