

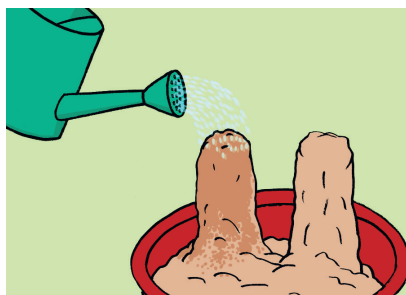
LA FORÇA DE L'AIGUA



OBSERVA I FES-TE PREGUNTES

- Per què l'aigua ha excavat un solc en el terreny?

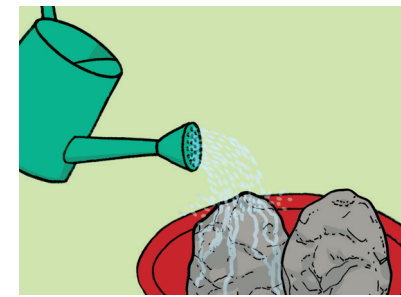
INVESTIGA el comportament de l'aigua amb els materials.



MATERIAL: palangana, sorra, aigua, gerra, regadora de forats petits, 2 pedres grosses

1 Mira quin comportament té l'aigua amb la sorra.

- Construeix dues torres de fang dins la palangana. Pots fer-ho com si construïssis castells de sorra a la platja.
- Rega a poc a poc una de les torres de sorra i observa què passa.
- Agafa la gerra plena d'aigua, aboca-la sobre la segona torre i observa què passa.



2 Repeteix el mateix procediment amb altres materials, com, per exemple, pedres.

- Posa dues pedres dins la palangana.
- Rega a poc a poc una de les pedres i observa què passa.
- Agafa la gerra plena d'aigua, aboca-la sobre la segona pedra i observa què passa.

TREU CONCLUSIONS sobre el que has investigat.

- Com ha quedat la primera torre de sorra després de regar-la amb la regadora?
- Com ha quedat la segona torre de sorra després d'abocar-hi la gerra?
- Quina de les dues torres s'ha desfet més? Per què creus que és així?
- Com ha quedat la primera pedra després de regar-la? I la segona pedra?
- Hi ha cap diferència entre el que ha passat amb les dues pedres? I entre el que ha passat amb les torres de sorra i amb les pedres?
- Creus que és millor que plougui a poc a poc o de cop? Per què ho penses?
- L'aigua provoca més canvis en la sorra o en les pedres?

La força de l'aigua desgasta i canvia els materials que formen el paisatge.

Segons com sigui de forta aquesta força, els materials es desgasten més i de manera més ràpida.

Hi ha materials més resistents a l'efecte de l'aigua que d'altres.

