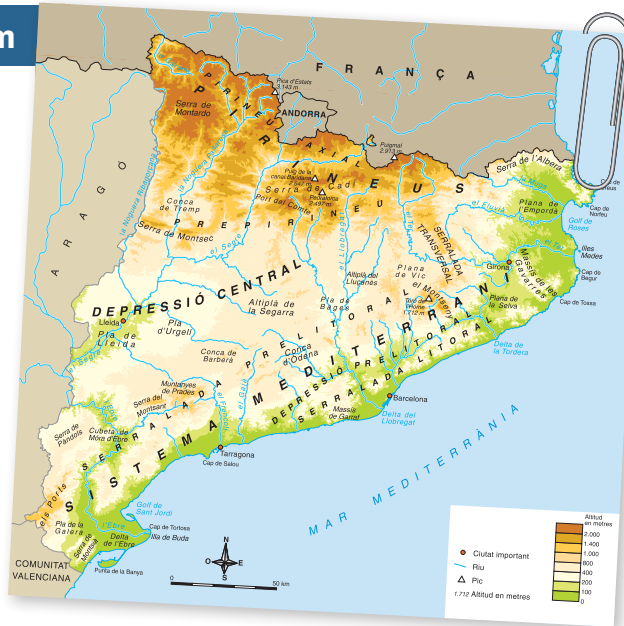


# LES GRANS UNITATS DE RELLEU DE CATALUNYA

## Ens informem



### ■ Llegiu la informació següent i localitzeu els topònims destacats en el vostre mapa:

A Catalunya, hi podem distingir tres unitats principals: els Pirineus, el Sistema Mediterrani i la Depressió Central.

- Els **Pirineus** estan situats al nord. S'hi diferencien els **Pirineus axials**, que tenen formes abruptes i és on hi ha els cims més elevats, i els **Prepirineus**, que es localitzen al sud dels Pirineus axials i són formats per diverses serres i massissos, com el **Cadí** o el **Pedraforca**.
- El **Sistema Mediterrani** és format per dues alineacions muntanyoses paral·leles, separades per la Depressió Prelitoral: la **Serralada Litoral** és un conjunt de serres i massissos de poca altitud que segueixen la línia de la costa, com **Collserola**, el **Garraf** o el **Montnegre**; la **Serralada Prelitoral** discorre paral·lela a la Serralada Litoral per l'interior, i en formen part els massissos del **Montserrat**, del **Montsant** i dels **Ports**, entre d'altres.
- La **Depressió Prelitoral** està situada entre les dues serralades del Sistema Mediterrani i s'hi poden distingir àmplies planes, com el **Vallès**, el **Penedès** o la **Selva**.
- La **Depressió Central** està situada a l'interior entre els Pirineus i el Sistema Mediterrani i ocupa una gran extensió. És formada per planes, altiplans i turons.

Hi ha dues unitats més de relleu que cal destacar: la **Serralada Transversal**, que enllaça les tres grans unitats de relleu de Catalunya pel nord-est, i les **planes litorals**, que es localitzen en alguns sectors del litoral català, entre la línia costanera i la Serralada Litoral. En són exemples la de l'**Empordà** o el **Maresme**.

## Apliquem la informació

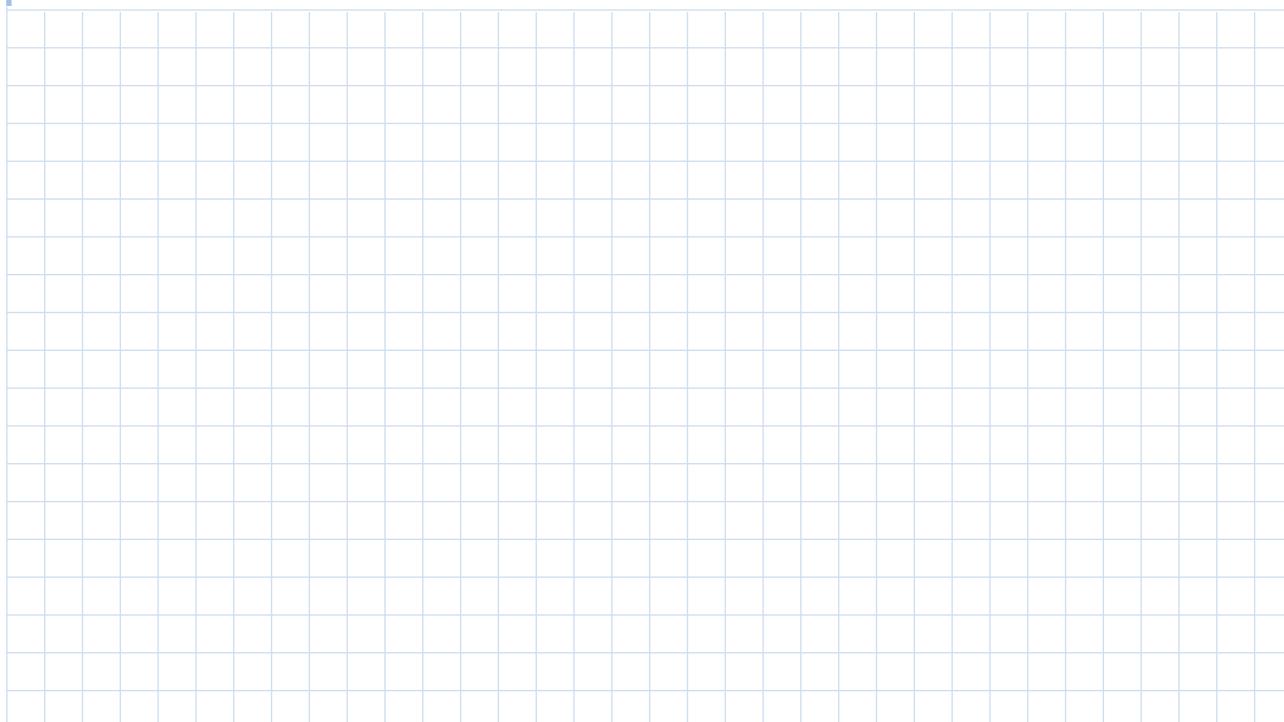
- **Descriviu un itinerari que podria fer Kilian Jornet per Catalunya. Anomeneu tots els accidents geogràfics per on passaria i traceu-ne la ruta en el vostre mapa tenint en compte el següent:**

- De nord a sud, ha de passar pels llocs més plans de la geografia catalana.

- **Localitzeu els quatre cims més alts de Catalunya a partir de la llegenda del mapa i la serralada a què pertanyen i representeu-los en un gràfic de barres.**

Elements que ha de tenir el gràfic de barres:

- Títol.
- Eix de les abscisses (horitzontal) i eix de les ordenades (vertical).
- Unitats: en aquest cas, metres. Heu de preveure quants metres convé que representi cada segment per tal que puguem representar tots els cims de manera proporcional.
- Barres que indiquin l'alçada de cada cim.



## Resumim la informació

- Elaboreu un mapa de conceptes que reculli la informació sobre les unitats de relleu de Catalunya: