



Itineraris

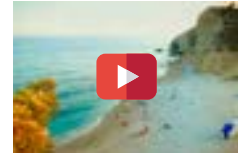
Reptes i realitats

coneixement del medi 3

4

SOLUCIONS

Atenció
a la diversitat



- Mira aquest vídeo sobre els paisatges de costa i contesta:

- Digues si aquestes afirmacions són certes (C) o falses (F). Si hi ha alguna afirmació falsa, escriu-ne la versió correcta:

C L'istme uneix la península amb un terreny més gran.

F Una badia és una entrada del mar a la terra; si és molt petita, es diu golf.

C Quan hi ha unes quantes illes juntes, parlem d'un arxipèlag.

Una badia és una entrada del mar a la terra; si és molt gran, es diu golf.

- Quina diferència hi ha entre una illa i una península?

Una illa és un tros de terra envoltat d'aigua per tots costats.

Una península és un tros de terra envoltat d'aigua per tots costats menys per un, que l'uneix a un territori més gran.

- Com ha influït el turisme en la transformació del paisatge de costa?

Resposta model: Molta gent decideix passar les vacances a la costa. Això

ha incentivat la construcció en aquests indrets: apartaments, hotels, centres

comercials i d'oci, carreteres, vies de tren, ports esportius i per a vaixells

de passatgers o mercaderies... A més, l'arribada de tants visitants ha fet

que molta població local d'aquests llocs hagi deixat de dedicar-se a la pesca

i treballi ara en el turisme (guies, cambres, socorristes, etc.).

- Observa aquesta **galeria** de fotos de la costa i resol.



- Indica quina foto correspon a cada una d'aquestes definicions:

3 Tros de terra que entra al mar.

9 Part de la costa baixa i plana que té sorra.

8 Paret de roca que s'enfonsa en el mar.

- Quines imatges inclouries en cada grup? Escriu el número de cada foto dins el requadre corresponent:

Costa alta

1, 3, 8, 10, 11

Costa baixa

4, 5, 9

Costa alta o baixa

2, 7

- A quins d'aquests paisatges de platja creus que és més segur capbussar-se? Explica per què.

Resposta model: Als paisatges de les fotos 4, 5 i 9, perquè corresponen a un paisatge de costa baixa, amb llargues extensions de platges de sorra. Als paisatges de costa alta hi ha més risc de trobar roques dins l'aigua.

• Fixa't en aquest mapa de relleu de Catalunya i contesta:

- Quines formes de relleu pròpies de la costa pots trobar en el mapa?

Golf, delta i cap (tot i que el cap apareix amb abreviatura: C.).....

- Quina diferència hi ha entre la costa del nord de Catalunya i la costa del sud?

Al nord predominen les costes altes, amb penya-segats i petites cales.....

La costa Brava n'és un bon exemple.....

Al sud predominen les costes baixes, amb platges planes i allargades
de sorra fina.....

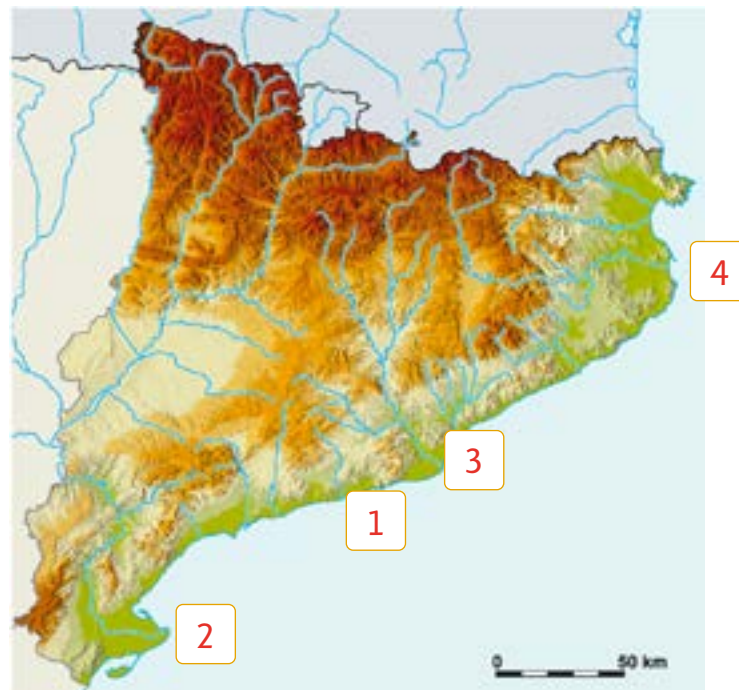
- Un dels accidents geogràfics més importants de Catalunya és el cap de Creus, que pots veure a l'extrem nord del mapa. Fixa't en la seva forma i en la manera com està escrit el seu nom i localitza la resta de caps que surten en el mapa.

Cap de Begur, cap de Salou i cap de Tortosa.....

- A part de l'Ebre, quin altre riu forma un delta a la costa catalana? A prop de quina població desemboca, segons el mapa?

El Llobregat. Desemboca a prop de l'Hospitalet de Llobregat i de Barcelona.....

- Busca els indrets de costa d'aquestes fotografies en un mapa de relleu de Catalunya i situa'ls en el mapa de sota:



- Ara, busca el cap de Creus en el mapa de relleu de Catalunya i digues si és un bon exemple d'aquest tipus d'accident geogràfic.

Sí, perquè es veu clarament que és una punta de terra que entra dins del mar.

- Com hem d'actuar per gaudir de la platja sense ensurts? Digues si l'actitud d'aquestes persones és correcta o incorrecta: **Respostes model:**



- Correcta o incorrecta? **Correcta.**
- Per què? **Perquè es protegeix del sol amb crema solar.**



- Correcta o incorrecta? **Incorrecta.**
- Per què? **Perquè salta al mar des d'un penya-segat. És perillós capbussar-se així perquè no sap si pot haver-hi roques a poca profunditat.**

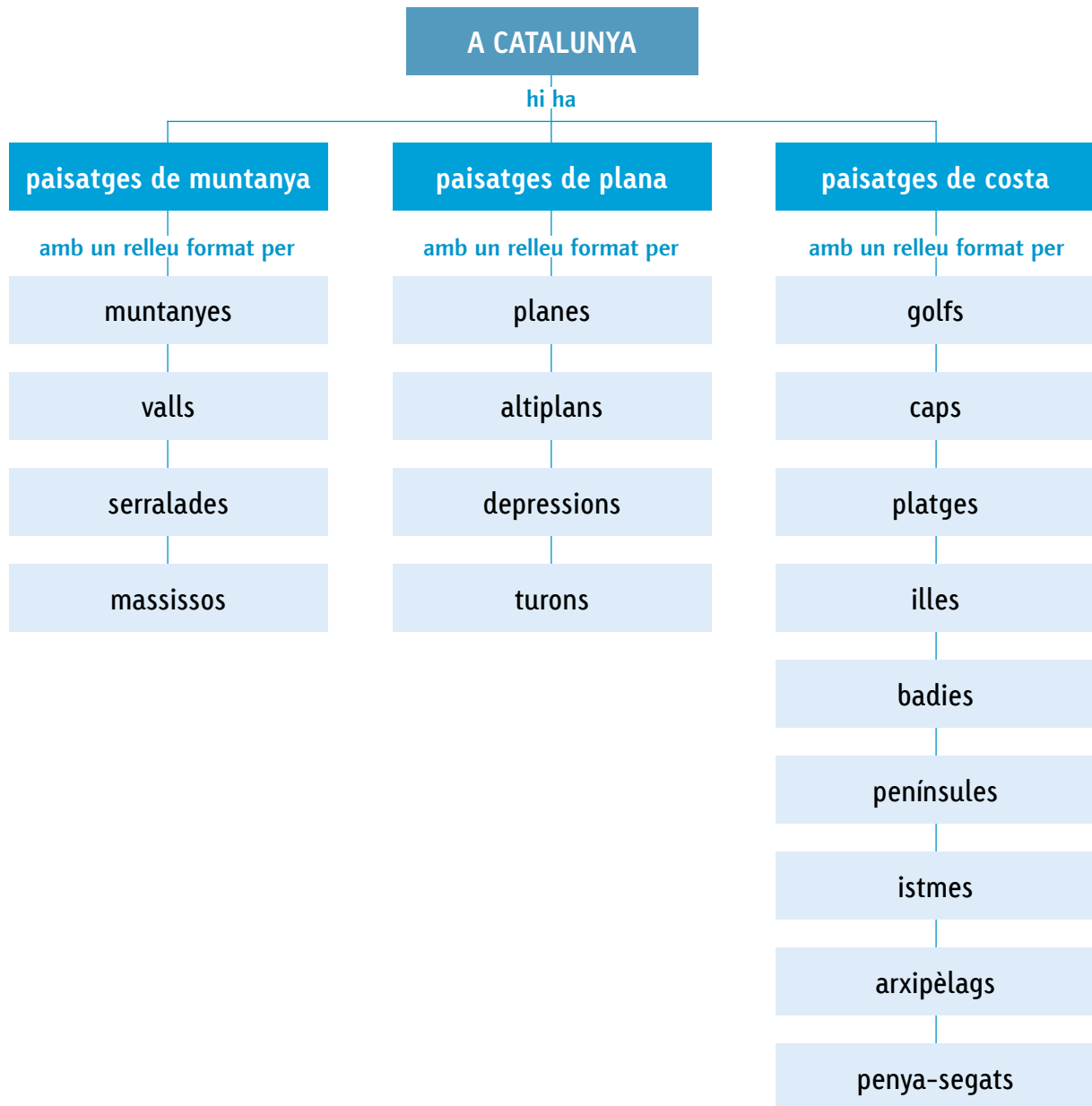


- Correcta o incorrecta? **Correcta.**
- Per què? **Perquè no es banyen. Això vol dir que respecten la bandera vermella, que prohibeix banyar-se perquè hi ha mala mar.**

- Quina bandera posaries en aquestes platges? Pinta-la del color corresponent:



- Redacta, a partir d'aquest mapa de conceptes, el resum del que has après sobre els paisatges de Catalunya:



Resposta model: A Catalunya hi ha tres tipus de paisatges: de muntanya, de plana i de costa. Als paisatges de muntanya, el relleu és format per muntanyes, valls, serralades i massissos. Als paisatges de plana, les formes de relleu que hi trobem són planes (altiplans i depressions) i turons. I als paisatges de costa hi trobem golfs i badies, caps, platges i cales, penya-segats, penínsules, istmes, illes i arxipèlags.

- 1 Busca en la sopa de lletres el nom de vuit conceptes relacionats amb els diferents tipus de paisatges (costa, muntanya i plana):

C	I	M	P	R	E	S	C	N	M
S	C	R	U	D	E	L	T	A	L
E	F	R	I	U	C	R	E	G	A
R	P	L	O	B	I	T	U	I	R
R	M	E	C	C	N	U	R	B	E
A	B	U	A	A	C	R	E	L	D
L	X	O	P	L	A	T	J	A	I
A	N	U	T	A	H	U	R	T	U
D	L	E	M	I	G	R	U	U	T
A	R	I	B	U	G	O	L	F	P

- 1 Des d'aquí, es veu un paisatge impressionant.
- 2 El de l'Ebre n'és un.
- 3 Hi podem prendre el sol a prop del mar.
- 4 És com una badia però més gran.
- 5 Els Pirineus ho són.
- 6 El de Creus n'és un.
- 7 N'hi ha moltes a les costes altes i muntanyoses.
- 8 És una muntanya, però no gaire alta.

Ara, escriu els conceptes que has trobat en la sopa de lletres davant de la definició corresponent:

- **cala** : platja petita.
- **turó** : muntanya baixa.
- **cim** : punt més alt d'una muntanya.
- **delta** : espai de terra en forma de triangle que es forma a la desembocadura d'alguns rius.
- **serralada** : conjunt de muntanyes unides entre si.
- **cap** : tros de terra que entra al mar.
- **platja** : acumulació de sorra a la vora del mar.
- **golf** : part de mar que entra a la costa.

- 1 Descriu aquest paisatge de costa. Fes referència a les formes de relleu que hi veus:



Resposta model: És un paisatge de costa alta perquè hi ha penya-segats.
En primer pla hi ha una badia amb una cala molt estreta.

- 2 Defineix aquests elements característics de la costa:

- Golf: Part del mar que entra a la costa.
- Illa: Tros de terra envoltat d'aigua.
- Platja: Part de la costa que és baixa, plana i té sorra.
- Península: Part de terra envoltada d'aigua gairebé per tots costats, menys per un, que l'uneix a un territori més gran.
- Badia: Part del mar que entra a la costa, més petita que un golf.
- Arxipèlag: Grup d'illes.

- 3 Pensa i contesta: Respostes model:

- On s'arriba més fàcilment, a una cala o a una platja? Per què?
A una platja, perquè és en una costa baixa i plana. En canvi, la cala és en una costa alta i muntanyosa.
- Què deu ser més cansat de travessar nedant, un golf o una badia? Per què?
Deu ser més cansat travessar nedant un golf perquè és més gran.